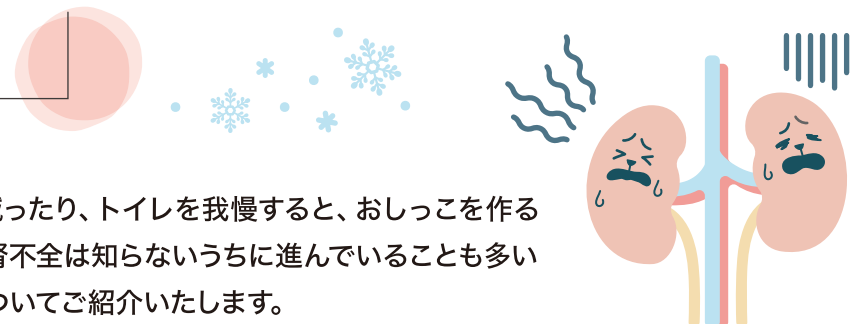


腎不全



寒い冬がやってきました。
夏に比べて飲み水の量が減ったり、トイレを我慢すると、おしっこを作る腎臓に負担がかかります。腎不全は知らないうちに進んでいることも多い病気です。今回は腎不全についてご紹介いたします。

腎不全とは？

3カ月以上続く腎障害と、腎臓での血液のろ過量低下が見られる状態を「腎臓病」といいます。急激に腎機能が悪化する「急性腎障害」と、長期にわたって機能低下が続く「慢性腎臓病」に分かれています。急性腎障害は治療により腎機能の回復が見込まれることもありますが、慢性腎臓病は失われた腎機能が回復する見込みはほとんどありません。慢性腎臓病が進行し、腎機能が30%以下に低下すると、慢性腎不全に移行します。

- 原因**
- 感染
 - 中毒(薬、食べ物)
 - 自己免疫の異常
 - 心不全などから起こる腎血流障害
 - 結石等による尿路の閉塞
 - 糖尿病 など



主にみられる症状

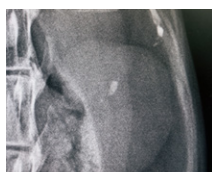
- 尿量の変化 (急性期：乏尿・無尿、慢性期：多飲多尿)
- 下痢
- 嘔吐
- 食欲低下
- 活動の低下 など



■ 腎不全末期になると、痙攣、意識障害などの神経症状などを起こすこともあります。

- 検査**
- 血液検査
 - 超音波検査 (腎臓の構造や血流量などを確認します。)
 - レントゲン検査 (尿路結石がないかなどを確認します。)
 - 尿検査 (おしっこの比重や、蛋白の量などを確認します。)

左腎臓の結石▶
(レントゲン)



慢性腎臓病のステージ分類

分類	腎機能	血清Cre	SDMA
ステージ1	腎疾患初期 腎機能不全期	1.4以下 (犬) 1.6以下 (猫)	18以下 18以下
ステージ2	腎機能不全期～腎不全初期	1.4～2.8 1.6～2.8	18～35 18～25
ステージ3	腎不全期	2.9～5.0 2.9～5.0	36～54 26～38
ステージ4	尿毒症～末期腎不全	5.0以上 5.0以上	54以上 38以上

IRIS (国際獣医腎臓病研究グループ) によるステージ分類参照

治療

腎臓病は治らない病気です。ステージ1から4のいずれの場合でも、時間経過とともに病状は進行します。「腎臓病の悪化のスピードを緩め、一日でも長く普通の生活を送れるようにすること」が腎臓病治療の目標になります。

+ 食事療法

タンパク質、リン、ナトリウムを制限した食事
高栄養な食事 …… 腎不全が進行し、食欲が低下した場合



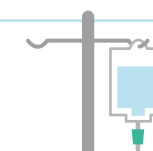
+ 薬物療法

腎臓病薬	制酸剤	造血剤	吸着剤
腎臓病の進行を緩やかにさせるためのお薬	嘔吐改善のためのお薬	貧血改善のためのお薬	毒素を体外に出しやすくするお薬



+ 輸液療法 (皮下点滴または静脈点滴)

脱水を改善し、ミネラルバランスを整えたり、腎血流量を保つため



ワンちゃん、ネコちゃんは言葉を話せません。早期に腎臓病を発見するためにも、健康な時から血液検査などで定期的にチェックすることをお勧めいたします。

Dog's Fun Training!!

動物病院で行う

犬のしつけ教室のご案内



ワンちゃんの「しつけ」とは、分からないことを1つ1つ楽しみながら学び、お互いの信頼関係を築いていくことです。

パピーパーティーについて

いろいろなモノに接したり、触れさせたりしながら、様々な環境や刺激に馴らしていくことを社会化といいます。社会化を適切に行うことにより、社交性が身につく、吠え癖や噛み癖の予防に繋がります。犬自身のストレス軽減にもなります。パピーパーティーでは、仔犬たちが快適な生活を送るために必要な社会化を、仔犬も飼い主様と一緒に楽しく学んでいきます。 **パピーパーティーの様子▶**

開催店舗

開催日 毎月第1土曜日開催予定

連絡先 042-377-1982

場所 ペット家族 稲城押立店内

イベント等により変更あり。
詳細は店舗にお問い合わせください。

参加について

対象年齢 6ヶ月齢まで
(ワクチン接種済の仔)

参加費用 ¥3,300(税込)



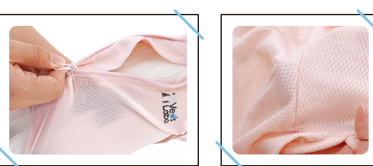
Vet's Labo News Letter

「Vet's Labo News Letter」は、Vet's Labo商品・新商品の紹介を中心に発信していくコーナーです。

ベッツウェア 袖付き

術後服としてだけでなく、四肢の皮膚保護服としても機能性が高まりました。首からお尻まですっぽり包み込み、脇や鼠径部などの皮膚が薄くて傷つきやすい部分も保護してくれます。

- こんな時に使いたい**
- 術後の患部の保護に
 - 痒みがあり、舐めたり掻いたりして皮膚を傷つけてしまう時
 - お散歩中の草や虫との接触から皮膚を守るため
 - 抜け毛が気になる季節のお出掛けに



ベッツウェアは背中がファスナーになっており、被るタイプの服が苦手な子でも抵抗なく着せられます。

洋服を着慣れないワンちゃんでも快適に過ごせるように、大人気の犬・猫用ファッションブランド「MANDARINE BROTHERS」と共同開発にて実現しました。

Vet's Laboの製品情報は公式HPをご覧ください。
Vet's Labo公式サイト
<https://www.vetslabo.com/>



製品のご購入はペット家族店舗またはオンラインストアから！
ペット家族オンラインストア
<https://www.petkazoku.biz/>



Instagramで新商品情報や参加イベント情報をチェック！
Vet's Labo Instagram
ID: vets_lab0



ペット家族動物病院

●ご来院の際はお電話、WEBまたは直接店舗にてご予約いただけますようお願いいたします。

甲府病院	TEL 055-236-8638
稲城押立病院	TEL 042-377-1982
西五反田病院	TEL 03-3495-0171
杉並宮前病院	TEL 03-5336-3940
瑞穂病院	TEL 042-557-5334
千葉ニュータウン病院	TEL 0476-47-0222
横浜北どうぶつ病院	TEL 045-834-7181
成城病院 閉院 (24年度内に世田谷区成城に移転予定)	

WEB予約はこちら

ペット家族動物病院HPからご希望の店舗ページにアクセスいただき、WEB予約ボタンからご予約ください。ご予約は24時間受付しております。



ペット家族動物病院HP



ペット家族動物病院 看護師からのワンポイント講座

ワンちゃん、ネコちゃんの腎臓病療法食

腎臓病はワンちゃん、ネコちゃんともに起こる病気ですが、特にネコちゃんが多い病気になります。腎臓病の療法食は病気の進行具合により初期、中期以降と分けられているものもあります。今回は腎臓病の療法食をご紹介します。

主な療法食

ロイヤルカナン 腎臓サポート

- ◆早期腎臓サポートは初期の慢性腎臓病の犬猫に給与することを目的として調製されています。
- ◆リンの含有量を制限し、高消化性のタンパク質や必須脂肪酸の含有量を調整して配合しています。
- ◆ネコちゃん用には他にセレクションとスペシャルもあります。セレクションは食べやすい2層の食感で食欲を刺激します。スペシャルはネコちゃんが好む香り独自の粒の形で食欲を刺激します。

犬用 規格:1kg・3kg・8kg
猫用 規格:500g・2kg・4kg

ヒルズ 腎臓ケア k/d

- ◆慢性腎臓病により尿中に排泄できなくなるミネラルを制限します。
- ◆エネルギー源としての脂肪利用をサポートし筋肉を温存します。
- ◆オメガ-3脂肪酸、抗酸化成分を配合することにより、腎臓内の血流量をサポートし免疫力を維持します。

犬用 規格:1kg・3kg・7.5kg
猫用 規格:500g・2kg・4kg

ドクターズケア キドニーケア

- ◆慢性腎臓病の犬猫の食事管理を目的に開発された療法食です。
- ◆リン、タンパク質、ナトリウムを制限しています。
- ◆腎臓の健康維持に配慮してオメガ-3脂肪酸が配合されています。
- ◆腸内で発生する窒素性老廃物に配慮して可溶性食物繊維を配合しています。

犬用 規格:1kg・3kg
猫用 規格:480g・1.5kg

JPスタイルダイエティクス キドニーキープ

- ◆低タンパク質、低リン、低ナトリウム
- ◆嗜好性に配慮されています。
- ◆ネコちゃん用には、リッチテイストとウェットタイプもあります。
- ◆リッチテイストは嗜好性がさらにアップし、4種のうまみパウダーをミックスしています。
- ◆ウェットタイプはレトルトパウチの食べきり30gサイズで、与えやすさに配慮しています。

犬用 規格:1kg・3kg
猫用 規格:500g・2.1kg

ピュリナ NF腎臓ケア (猫用のみのお取扱いです)

- ◆良質なタンパク質を使用し、かつ含有量を制限することで窒素代謝物の産生を最小化します。
- ◆リンの量を制限し、慢性腎臓病に対応しています。
- ◆ビタミンB群とカリウムを加えることで多尿により失われた栄養素を補完します。

猫用 規格:500g

ファルミナ 腎臓ケア

- ◆タンパク質など栄養組成を調整し腎臓の負担、窒素性老廃物に配慮しています。
- ◆リンとナトリウムの含有量を調整しています。
- ◆高品質の原材料を使用し、嗜好性と高消化性に配慮しています。

犬用 規格:800g・2kg
猫用 規格:400g・2kg

ウェットフードもあります!

ヒルズ

ロイヤルカナン

ピュリナ

ファルミナ

JPスタイルダイエティクス

ベッツソリューション 腎臓サポート

- ◆ワンちゃんは腎臓&シュウ酸塩サポートになります。
- ◆高リン血症を抑制し、腎不全の進行を遅らせるためにリンを低含有量にしています。
- ◆腎障害を遅らせるためポリフェノールを配合しています。
- ◆食物アレルギー、食物不耐性などのリスク低減のために穀物不使用、小麦不使用にしています。

犬用 規格:800g・3kg
猫用 規格:400g・2kg

オンラインストア

<http://www.petkazoku.biz/>

ペット家族で扱っている商品をご自宅でご購入いただける便利なオンラインストアです。

3,980円(税込)以上
お買い上げで
送料無料で

ペットホテル

<https://www.pet-hotels.biz/>

病院が併設されているから安心! 獣医師とスタッフが日々の健康状態をチェックします。

WEB予約で
ポイント2倍!
新規会員登録中

ペット家族のLINE公式アカウントお友達募集中!

初回登録で500円クーポンプレゼント!

稲城押立店

甲府店