



Pet clinic

URL: <http://www.pet-kazoku-clinic.net/>

ペットのよくある病気

③ 膝蓋骨脱臼



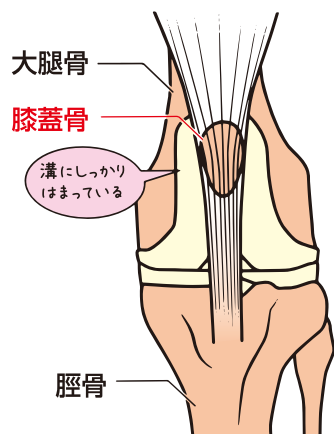
お散歩中に起こる「ケンケン」の症状で知られる膝蓋骨脱臼についてのお話です。



膝蓋骨脱臼は、膝蓋骨(いわゆる膝のお皿)が外れてしまう病気です。はじめのうちは、お皿が外れてもすぐに元の位置に戻りますが、進行すると外れたままになります。そのため、膝の靭帯や骨に負荷がかかり、靭帯断裂や骨の変形につながる場合があります。

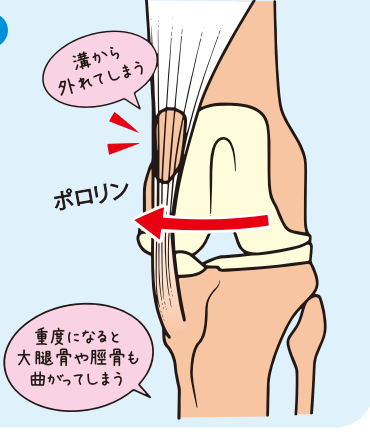


【正常な膝蓋骨】



前から見た図

【脱臼した膝蓋骨】



出典:onsior[犬の骨の関節の病気]

こんな時は膝蓋骨脱臼を起こしているのかも!

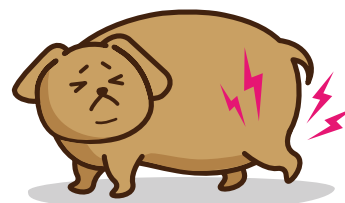
- 突然キャンと鳴き、片足を上げたり引きずったりする。
- 片足でケンケンしていると思ったら、いつの間にか普段通りに歩いている。
- 3本足で歩いている。

膝蓋骨脱臼と言われたら・・・?

痛みのある時は適切な治療を行いつつ、安静にする事が大切です。また、次のような点にも気を付けていきましょう。

体重管理

体重が重い膝などの関節に負担がかかります。1日の適正な摂取カロリーは意外と少ないものです。おうちの子に合った適正カロリーをかかりつけの病院で聞いてみましょう。

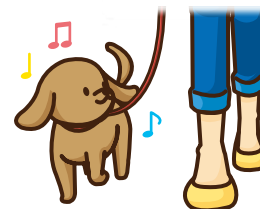


お部屋での工夫

フローリングは滑りやすく、足をひねった拍子にお皿が外れてしまうことがあります。定期的に爪や肉球の間の毛をカットし、カーペットを敷くなど滑らないようにしましょう。階段やソファーなどの段差の昇り降りは極力避けましょう。

お散歩

痛みがひいても無理に歩かせようとせず、適度な距離をゆっくり歩きましょう。



フード・サプリメント

関節の補強にペット用関節サプリメントやフードなどを活用しましょう。体重管理も一緒にできるフードが登場し、とても便利です。



進行しないようにするのが大切!
痛みや脱臼の程度によっては手術が必要です。
軽度であれば、進行しないように注意して過ごしましょう。

第4回 病院紹介

第4回目は新規オープンする古河店を紹介します。

NEW OPEN



古河店

2017年1月21日(土)に茨城県古河市の
ジョイフル本田古河店内に
10病院目として開院致します。



院長
石倉 久美子

ごあいさつ

獣医療の進歩により、ワンちゃん・ネコちゃんの病気に対して、今では様々な治療法が確立されています。ご家族との相談のうえ、その中から最善の方法で治療を行っていきます。



〒306-0233 茨城県古河市西牛谷 246-1 ジョイフル本田古河店
ペットビューティーサロン内

TEL 0280-33-7878

アクセス 東北自動車道加須IC下車、国道125号線沿い

Dog's Fun Training!!

～動物病院で行う、犬のしつけ教室のご案内～

ワンちゃんの「しつけ」とは、分からないことを1つ1つ楽しみながら学び、お互いの信頼関係を築いていくことです。

はじめよう！歯みがき習慣！

3歳以上のワンちゃんの約8割が歯周病と言われています。ワンちゃんは、自分で歯みがきすることができません。歯みがきをしないと、食後20分で歯垢が付着し始め、3日で歯石になってしまいます。

大切な歯を守るために、デンタルケアを行い歯石を予防しましょう!!

ステップ1 お口を触る練習をしよう！



まずはお口を触ってみましょう！



お口を触らせてくれたら、「イイコ」と褒めて大好きなご褒美をあげます。



1と2ができるようになったら、お口と同じように歯を触る練習をしましょう。



歯を触らせてくれたら、「イイコ」と褒めて大好きなご褒美をあげます。

ステップ2 デンタルシート、歯ブラシを使って練習しよう！



いたずらされないように、デンタルシートを指にしっかり巻き付けて歯を磨きます。



デンタルシートで上手に磨けたら、「イイコ」と褒めて大好きなご褒美をあげます。



次は歯ブラシに挑戦！まずは、ブラシを歯にあてるだけの練習をしましょう。



上手にできたら、「イイコ」と褒めてご褒美をあげます。少しずつブラッシングをして慣らしていきましょう。

お口を触る練習は、無理強いや禁物です。安心感を与えるよう、褒め言葉、ご褒美を使って、ゆっくり練習してください。

一宮店・稲城押立店・成城店では、パピーパーティを開催しています。パピーパーティでは、お口に触る練習や、デンタルシートを用いた練習も行います。ご参加ご希望の方は、ペット家族スタッフまで、お気軽にお問い合わせください。

ペット家族動物病院

看護師からの ワンポイント講座

第11回

病気の早期発見、早期治療のために！
総合健診を受けましょう！

今回は成城店 看護師 荻原より
～ワンちゃん・ネコちゃんの定期検診について～
のワンポイントです。

1年で人間の約4～5年に相当するスピードで歳をとっていくワンちゃん・ネコちゃんたちは、こまめな定期健診がとても大切です。今回はペット家族でご用意している総合的な健康診断のセットプランをご紹介します。

総合健診内容	基本の Aプラン	しっかり Bプラン	新登場！ シニアにおすすめ Cプラン
一般身体検査 (触診・聴診・視診)	🐾	🐾	🐾
血液検査	🐾 (10項目)	🐾 (17項目)	🐾 (17項目)
胸部レントゲン	🐾	🐾	🐾
便検査	🐾	🐾	🐾
尿検査	🐾	🐾	🐾
腹部レントゲン	—	🐾	🐾
超音波検査	—	🐾	🐾
心電図検査	—	🐾	🐾
SDMA検査 (腎臓の異常が わかる血液検査)	—	—	🐾
T4・fT4検査 (甲状腺のホルモンを 調べる血液検査)	—	—	🐾

※血液検査

10項目…肝機能、腎機能、血糖値などの基本的な内臓の機能を調べます。
17項目…コレステロールや中性脂肪、膵臓の酵素など、より詳しく検査します。

当日の持ち物

* 便

小指の先程度のなるべく新鮮な便を、乾燥しないようにラップなどに包んでお持ちください。

* 尿

1cc程の尿を清潔な容器に採ってお持ちください。できれば朝一番の尿をすぐにお持ちいただくことが望ましいですが、採尿から1時間以上経ってしまう場合は冷蔵庫で保管し、暑い時期は保冷剤と一緒に持ち帰ってください。

(※いつも食べているフード)

注意事項

* 健診はどのプランも予約制になりますので事前にご連絡ください。

* 体重が15kg以上の場合は追加料金(+3240円)が必要になります。

* 正確な診断結果を得るため、なるべく12時間以上絶食した状態でご来院ください。(フードをお持ちいただけましたら、検査後に病院であげることも可能です。)

* 店舗によっては、お預かりしての検査となります。詳しくはお問い合わせください。



ペット家族動物病院 専用HP
www.pet-kazoku-clinic.net/

ペット家族 南アルプス店
ペットショップ 動物病院
TEL055-284-7758 TEL055-284-7759

ペット家族 一宮店
ペットショップ 動物病院
TEL0553-47-3062 TEL0553-47-3063

ペット家族 稲城押立店
ペットショップ 動物病院
TEL042-377-1981 TEL042-377-1982

ペット家族 成城店
ペットショップ 動物病院
TEL03-3417-8881 TEL03-3417-8891

ペット家族動物病院 杉並宮前店
動物病院
TEL03-5336-3940

ペット家族動物病院 西五反田店
動物病院
TEL03-3495-0171

ペット家族動物病院 千葉ニュータウン店
動物病院
TEL0476-47-0222

ペット家族動物病院 瑞穂店
動物病院
TEL042-557-5334

ペット家族動物病院 古河店
動物病院
TEL0280-33-7878

ペット家族 楽天市場店
http://www.rakuten.ne.jp/gold/pet-kazoku/
ペット家族 ヤフー店
http://store.shopping.yahoo.co.jp/pet-kazoku/

ペットホテル

病院を併設しているから安心して預け頂けます！

病院併設 散歩付き 予約制

「ペットホテル予約サイト」で検索！
https://www.pet-hotels.biz/

募集

ペット家族では、動物看護師、トリマー、ショップスタッフを随時募集しています。詳しくは採用受付まで。
(株)ジャパンペットコミュニケーションズ
TEL.03-3664-8780
受付時間 9:00～17:00

掲載価格は税込み価格(総額表示方式)となります。